

# 使用說明 (中文)

# 3M LeadCheck™ 驗鉛棒



美國EPA認可

# 一般說明 請仔細閱讀

3M™ LeadCheck™ 驗鉛棒使用方便，讓用者可在大部分固體表面上檢測是否有鉛，例如鋼或其他任何金屬結構、木、磚、水泥、石膏或石牆。3M™ LeadCheck™ 驗鉛棒也可用來檢測鉛焊料或瓷漆裝置（洗滌槽、浴缸）或乙烯基迷你百葉簾溶濾出來的鉛。這創新的測試棒能提醒用者，鉛已達有害水平，並需採取適當預防措施，以避免受到鉛的傷害。

3M™ LeadCheck™ 驗鉛棒屬篩選測試，不能驗定鉛量，要量化測試結果，請諮詢獲認證的實驗室。

3M™ LeadCheck™ 驗鉛棒內的試劑必需經活化才可使用，請依照「如何使用3M™ LeadCheck™ 驗鉛棒——活化」中列出的步驟進行測試。

**3M™ LeadCheck™ 驗鉛棒不設保存期限。**

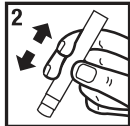
**注意：請參閱此說明以進行各類表面測試；測試劑可能令測試表面變色或褪色。**

## 如何使用3M™ LeadCheck™ 驗鉛棒



### 活化驗鉛棒

1. **壓碎**：用力擠壓驗鉛棒上標示着「A」、「B」兩點的位置，弄碎試劑小容器。



2. **搖動及擠壓**：把棒子棉質尖端朝下，上下搖動兩次或以上，並輕輕擠壓棒子中間位置，直到黃色液體試劑流到尖端，代表驗鉛棒現已活化，可用來進行測試。



3. **擦拭**：持續輕輕擠壓棒子的同時，用棉質尖端在測試地方上擦拭30秒。

\* 有關管道焊料測試，請參閱背面。

### 測試結果

a) 如棒子尖端和/或測試表面變成粉紅色或紅色，**測試結果為陽性** — 含鉛量已達危險水平。一般情況下，驗鉛棒活化後應立即使用，而測試的顏色越深，表示含鉛量越高。

b) 如棒子尖端或測試表面沒有變成粉紅色或沒有顏色轉變，**測試結果為陰性** — 應使用測試確認卡（見背頁說明）以確保驗鉛棒運作正常。另外，就特定表面測試，請參閱英文說明內有關鉻酸鉛的部分。

每支驗鉛棒之測試必須在兩分鐘內完成。

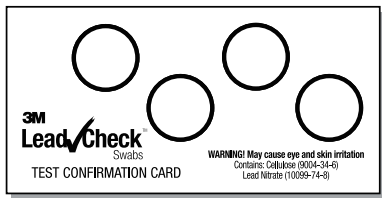
### 注意：

1. 每支驗鉛棒之測試必須在兩分鐘內完成。
2. 活化後的驗鉛棒不可重用。

# 如何確定3M™ LeadCheck™ 驗鉛棒的測試結果

## 測試確認卡

在3M™ LeadCheck™ 驗鉛棒包裝內附有測試確認卡。卡上的圓點含少量的鉛，用來確認驗鉛棒的質量，當測試結果為陰性時，應用此卡來確認3M™ LeadCheck™ 反應運作正常。



**免責聲明：**3M™ LeadCheck™ 驗鉛棒只可用作篩選測試，不能驗定鉛量。在實驗室環境裡，3M™ LeadCheck™ 驗鉛棒可檢測出低至1-2微克鉛量，而在此說明內列出的環境，驗鉛棒可檢測到的最低鉛量會比實驗室環境高。此測試不可取代專業檢測，亦不作任何保證。

**責任限制聲明：**對於任何使用不當或用者對測試結果的解釋，3M均不會承擔任何責任。如因測試結果呈陽性而懷疑受鉛污染，請諮詢專業檢測實驗室、除鉛專家或當地的公眾健康部門。

**警告！**可能引起眼睛及皮膚不適。內含：水(7732-18-5)、酒石酸(87-69-4)、酒石酸鈉(6106-24-7)、纖維素(9004-34-6)、硝酸鉛(1009-74-8)。

## 確認陰性結果

如棒子末端或被擦拭的測試地方沒有變成粉紅色，請擠一滴3M™ LeadCheck™ 試劑到測試確認卡的圓點上。

如果卡上的圓點出現粉紅或紅色，表示驗鉛棒已活化，而測試地方沒有檢測出鉛來。

如果卡上的圓點沒有變成粉紅或紅色，表示測試無效，必須使用全新3M™ LeadCheck™ 驗鉛棒，重覆所有步驟，進行測試。

**確認卡只用於確認陰性結果。**

**確認卡：**含一種可引致癌症、生育缺陷及其他生殖問題的化學品。

**預防措施：**避免接觸眼睛及皮膚。避免吸入粉塵。使用時，需要充足通風。切勿吞食。使用後，應徹底清洗。

## 急救資料：

- **接觸眼睛：**用大量清水沖洗眼睛。如症狀持續，立即就醫。
- **接觸皮膚：**用肥皂及清水清洗。如出現症狀，立即就醫。
- **吸入：**如出現症狀，應把病者送到有新鮮空氣的地方。如症狀持續，立即就醫。
- **吞食：**切勿刺激食道引起嘔吐，應立即就醫。

## 關於管道焊料及金屬合金測試

3M™ LeadCheck™ 驗鉛棒可檢測焊料及金屬合金是否含鉛。在管道工程中，焊料如含有少於0.2%的鉛，即被視為「無鉛」\*。如鉛含量最少有0.2%，3M™ LeadCheck™ 驗鉛棒即會變成粉紅色。

\* 0.2%鉛上限為美國標準，有關其他地區的標準，請向當地政府查詢。

請按以下步驟測試管道焊料是否含鉛。請注意：如用棒子尖端擦拭過久或太大力，焊料表面可能會在棒子末端形成一層金屬薄膜，所以，只需把3M™ LeadCheck™ 試劑輕拭在焊料表面，如棒子尖端變成粉紅色，表示有鉛；如之後變成紫色，並遮蓋了粉紅色，表示有錫。如測試結果是紫色，必須用全新3M™ LeadCheck™ 驗鉛棒，重覆所有步驟進行測試。

- a. 用砂布或幼細砂紙，輕輕打磨將要進行測試的表面。
- b. 用紙巾或布擦抹焊接點，可配合消毒火酒使用。
- c. 活化3M™ LeadCheck™ 驗鉛棒（請參閱一般說明）。
- d. 擠壓棒子，直至有一滴（黃 / 橙色的）試劑滲出棒子棉質尖端。
- e. 將棒子尖端的試劑接觸到已經處理的焊料表面，再用棒子尖端輕掃。切勿用力擦拭。
- f. 如棒子尖端變成粉紅色，表示含鉛。

欲知更多詳細產品資料及用途，請參考英文說明書或瀏覽網頁[www.3M.com.hk/leadcheck](http://www.3M.com.hk/leadcheck)，亦歡迎致電3M香港有限公司熱線2806 6111查詢。